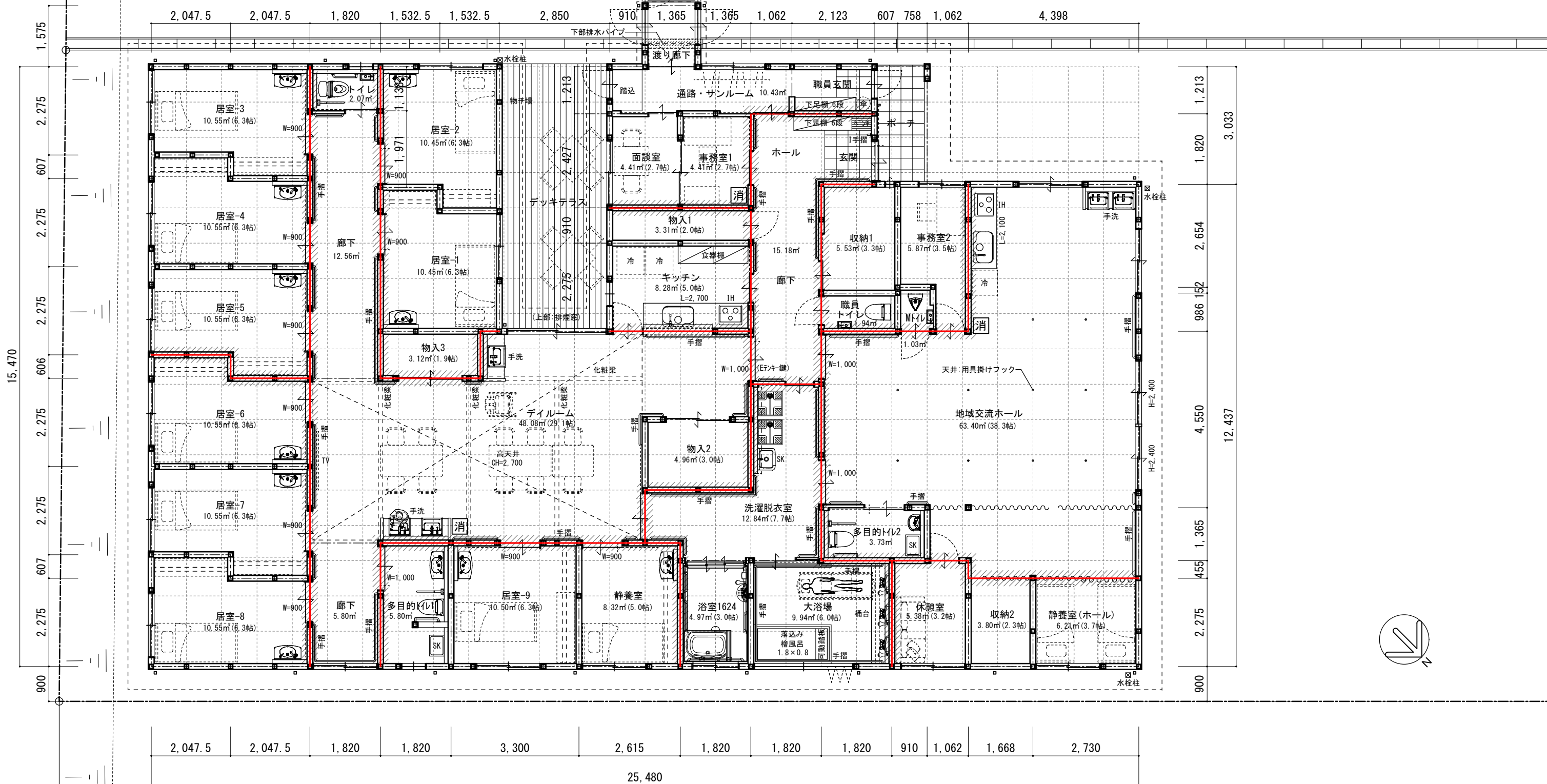


増築部  
既存部

防火上主要な間仕切壁  
P B t=12.5+9.5 両面2重張り  
防火壁は天井裏、小屋裏含む(告示第1358号1-1-h-1-3)

消・・・消火器ABC10型(3箇所)



2,047.5	2,047.5	1,820	1,820	3,300	2,615	1,820	1,820	1,820	910	1,062	1,668	2,730
25,480												